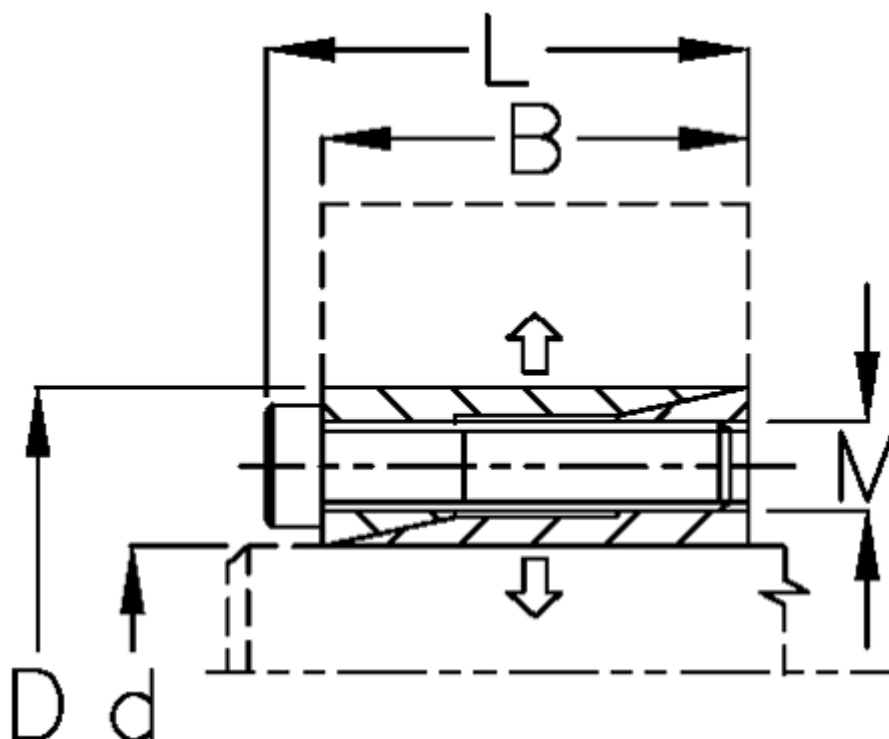


Varenummer: 435700040

Beskrivelse: Rota-fix spændeelement K 40x65

Note: Længere byggeform og lavt fladetryk. Færre bolte og dermed hurtig montage. Overfører mindre momenter. Selvcentrerende. Ingen aksial forskydning af nav ved montage.

Mål



B mm	= 31
d mm	= 40.00
D mm	= 65
F kN aksialkraft	= 40.0
L mm	= 37.0
M mm	= M6
Overfladeruhed	= R? ? 3.2 μ m
P N/mm ² fladetryk på aksel/nav	= 90

T Nm drejningsmoment	= 840
Tolerance	= Aksel h8, Nav H8
Ts Nm boltetilspændingsmoment	= 16.5